



Centres de

LOISIRS

WANT TO GO INSIDE A MOUNTAIN?

WWW.BOREALLY.ORG

Thème :

LES MINES

Semaine du 06 au 10 juillet 2009

Fonctionnement

Lieux : Accueil Péri-scolaire de Ste Marie aux Mines

Directrice : Karine TRINGLER

N°tél : 03 89 58 74 36

Horaires

Ouverture de 9h jusqu'à 17h

• Accueil possible pour les parents qui travaillent à partir de 7h45 et jusqu'à 19h.

• Accueil possible pour les enfants de moins de 7 ans en demi-journée.



Transport gratuit (sur inscription)

Matin départ de
 Rombach (Place du Gal de Gaulle) à 8h35
 Lièpvre (structure multi accueil) à 8h40
 Sainte Croix aux Mines (Gare routière) à 8h45
Retour à
 Sainte Croix aux Mines (arrêt SNCF) à 17h15
 Lièpvre (structure multi accueil) à 17h20
 Rombach (Place du Gal de Gaulle) à 17h25

Renseignements et Inscriptions

Centre Socio-Culturel du Val d'Argent

1 carrefour de Ribeauvillé

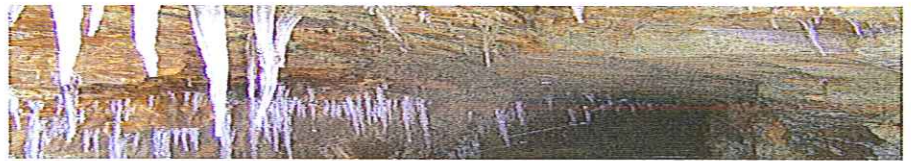
68160 Sainte Marie aux Mines

Téléphone : 03 89 58 78 04

Télécopie : 03 89 58 78 05

E-mail : secretariat.cscva@free.fr

7/12 ans



	Lundi	Mardi	Mercredi	Jeudi	Vendredi
Inscription à la journée	La mine des loisirs (fabrication d'une mine)	La mines des loisirs		Ma mini mine (fabrication de sa mine)	
	Le chariot magique (fabrication d'un chariot)	Le chariot Magique	Visite de la mine St Louis	Les pépites d'argent	Visite de TELLURE
	La pause des mineurs (jeux sportifs)	A la recherche des pépites		La traversée des mines (grand jeu)	

