

d'après Bertolt Brecht

# Grand'Peur et Misères...

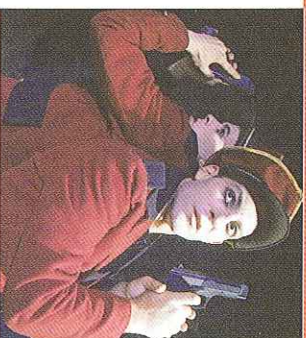
par la Compagnie du Midi

Théâtre

Tout public à partir de 12 ans

Durée : 1h25

Il y a ce couple de professeurs persuadés que leur enfant est parti les dénoncer à la Gestapo, ou cette cuisinière ensorcelée par le Régime au point qu'elle pourrait laisser son propre frère se faire arrêter. Il y a cet officier qui expose benoîtement ses méthodes pour repérer les opposants et cette femme juive qui quitte son époux pour fuir les ennuis qu'elle pourrait lui causer. Il y a cet enfant qui doit apprendre le mot d'ordre de la jeunesse hitlérienne mais qui ne s'en souvient jamais. Et il y a tous ces gens qui ont dénoncé un voisin sans mesurer la portée de leur geste... Écrit d'après des récits de témoins et d'extrait de journaux, *Grand'peur et misères...* dépeint la société allemande entre 1933 et 1938, avec ses mécanismes quotidiens d'intimidation, de dénonciation, de propagande et de corruption, mais aussi avec ses révoltes et sa résistance naissante. Sur les 24 souhètes qui composent l'œuvre originale, 15 ont été retenues, celles qui parlent des petites gens ordinaires : ceux qui ne seront jamais jugés comme grands criminels et ceux dont les souffrances ont été quasiment oubliées par l'Histoire. Ce spectacle plein d'inventivité visuelle oscille entre tragédie et comédie. Il bouscule le spectateur, pris entre l'effroi, la compassion et l'éclat de rire inattendu. Il met en évidence l'infinie complexité de la nature humaine, qui doit se déterminer entre lâcheté et courage, mesquinerie et grandeur, haine et amour, et face à l'acceptable entre silence, résignation ou refus...



Païrice Leroy

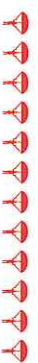
#### Distribution :

**Mise en scène et scénographie :**  
Antoine Chalard  
**Assistante mise en scène :**  
Ombeline de la Teyssonnière  
**Traduction :** Maurice Regnaut  
et André Steiger  
**Composition musicale :**  
Manon Leroy  
**Arrangements et piano :**  
Nikola Tokov  
**Lumière :** Aurélien Amselem  
**Bande-son :** Samuel Racine  
**Costumes :** Sophie Jais  
**Décor :** André Chalard  
**Accessoires :** Florent Malburet  
**Affiche :** Mireille  
et Païrice Leroy

**Avec :**  
Antoine Chalard, Manon Leroy,  
Florent Malburet,  
Samuel Racine,  
Ombeline de la Teyssonnière

## La compagnie

Créée en 1998, la Compagnie du Midi regroupe aujourd'hui une vingtaine de personnes - comédiens, auteur, compositeur, administratrice et régisseur - sous la direction artistique d'Antoine Chalard, également metteur en scène. Elle défend des textes contemporains ou engagés et cultive la pluridisciplinarité (chant, danse, cirque, masque...). Elle propose aussi des spectacles franco-espagnols ou franco-anglais et développe des formes théâtrales susceptibles de séduire et de réduire les enfants et les adultes. En 2004, la Compagnie du Midi entre en résidence au Théâtre de Chelles en tant que compagnie Jeune Public et assure les formations théâtrales de la ville. Elle intervient aussi en milieu scolaire partout en France. La Compagnie du Midi fête cette année son onzième festival d'Avignon consécutif et quelque 1 200 représentations en France et à l'étranger (Liban, Maroc, Mexique, Russie, Allemagne, Suisse...). Parmi ses créations, toutes saluées par la critique : *Les Romanesques* d'Edmond Rostand et *Le Prince et le Diamant des Ténèbres* d'Yves Sauton (1998), *Le Grand Secret* (2000), *Les Courtes* de Jean-Claude Grumberg et *Les Jouets* de line Abbou (2001), *Cabaretto* de Stéphanie Tesson (2002), *Les Partitions frauduleuses* de Matéï Visniec (2003), *Le Monde du Dessous du Lit* de Line Abbou (2004), *Petit Songe d'une Nuit d'été* de Stéphanie Tesson (2005) ou *Les Noces de Rosita* de Federico Garcia Lorca (2007). Son dernier spectacle, *Le Petit Violon* de Jean-Claude Grumberg, a été créé en mai 2009 en résidence au Théâtre de Claye-Souilly (77).



les Régionales

SAISON 2009 :: 2010

Spectacle créé avec le soutien de l'ADRMI.

#### L'auteur :

**Bertolt Brecht**

Dramaturge, metteur en scène, critique et poète allemand, Bertolt Brecht (1898-1956) est le théoricien d'un théâtre didactique ayant pour but la prise de conscience et l'action du spectateur. Il est l'auteur de *La Vie de Galilée*, *La résistible ascension d'Arturo Ui*, *Le Cercle de craie caucasien* ou encore du *Petit Doyen* pour le théâtre, pièce dans laquelle il exprime sa théorie du théâtre épique et de la distanciation. Son esthétisme a exercé une grande influence sur le théâtre contemporain.