



**Fonctionnement**

**Lieux :** Carrefour de Ribeauvillé  
à Ste Marie aux Mines.  
**Directrice :** Corinne ZICOT  
**N°tél :** 03 89 58 74 36

**Horaires**

**Ouverture de 9h jusqu'à 17h**

- Accueil possible pour les parents qui travaillent à partir de 7h45 et jusqu'à 19h.

**Renseignements et Inscriptions**

Centre Socio-Culturel du Val d'Argent  
1 carrefour de Ribeauvillé  
68160 Sainte Marie aux Mines  
Téléphone : 03 89 58 78 04  
Télécopie : 03 89 58 78 05  
E-mail : secretariat.cscva@free.fr



**NAVETTE MINI BUS**

**Transport gratuit (sur inscription)**

**Matin départ de**  
Rombach (Place du Gal de Gaulle) à 8h35  
Lièpvre (crèche) à 8h40  
Sainte Croix (Arrêt de Bus) à 8h45

**Retour à**  
Sainte Croix (Arrêt de Bus) à 17h15  
Lièpvre (crèche) à 17h20  
Rombach (Place du Gal de Gaulle) à 17h25

# Programme des activités - Février 2010

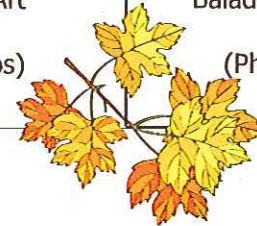
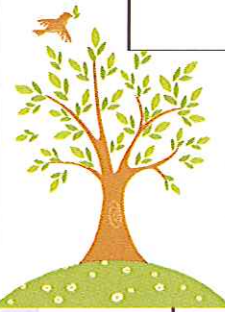
**Thème :** Art, Nature et Poésie

## Art, Nature et Poésie

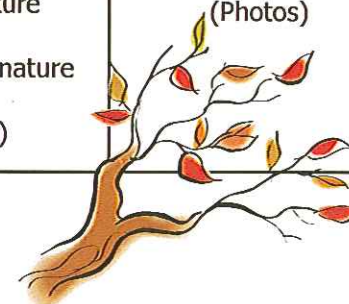
**7-12ans**



	Lundi 08 février	Mardi 09 février	Mercredi 10 février	Jeudi 11 février	Vendredi 12 février
<i>Matin</i>	Jeux de mots Création de jeux de société	Jeux de mots Création de jeux de société	Jeux de mots Jeu de société Jououk!	Création de poème et représentation par collage	Création de poème et représentation par peinture
<i>Après-midi</i>	Ecrire les mots du thème en éléments naturels	Land-Art (Photos)	Balade nature (Photos)	Papier recyclé	Atelier photos en pleine nature des poètes



	Lundi 15 février	Mardi 16 février	Mercredi 17 février	Jeudi 18 février	Vendredi 19 février
<i>Matin</i>	Création de Personnages imaginaires en éléments naturels	Musique verte	Création de mots poétiques Initiation à la musique avec le groupe Mystic-Mi-Raisin	Journée Land-Art (Photos)	Préparation de l'exposition
<i>Après-midi</i>	Jeu de piste dans l'ombre de ces traces	Crêpe party	Balade nature Mots dans la nature (Photos)		Exposition des grands et des petits



\* Programme sous réserve de modifications en fonction de la météo