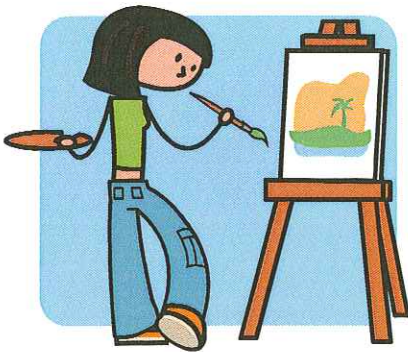


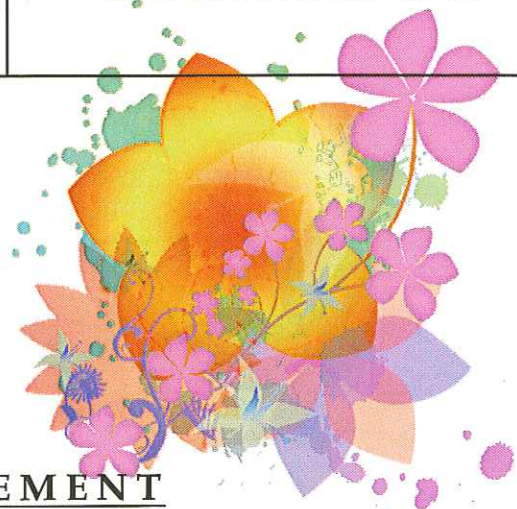
PROGRAMME DES MERCREDIS

Du 18/11/2009 au 25/11/2009

Pour les enfants de 3 à 12 ans



	Matin	Après-midi
18/11/2009	<i>Inscription à la journée</i>	
	Sortie à Colmar : Visite de la Petite Venise Cinéma	
25/11/2009	Peinture sur toile	Sortie à la maison de retraite de Sainte Croix-aux-Mines



FONCTIONNEMENT

Lieu : Centre de Loisirs Périscolaire de Ste Marie aux Mines - N° tél : 03 89 58 74 36

HORAIRES d'ouverture de 9h00 et jusqu'à 17h00

⇒ Accueil possible pour les parents qui travaillent à partir de 7h45 et jusqu'à 19h00

RENSEIGNEMENTS et INSCRIPTIONS

Centre Socio-Culturel - 1 Carrefour de Ribeauvillé
68160 SAINTE MARIE AUX MINES

Téléphone : 03 89 58 78 04 - Télécopie : 03 89 58 78 05

Transport gratuit (sur inscription)

Rombach Le Franc (place De Gaulle) (départ) 08h35 (retour) 17h25
Lièpvre (périscolaire - crèche) (départ) 08h40 (retour) 17h20
Ste Croix aux Mines (arrêt bus) (départ) 08h45 (retour) 17h15

